

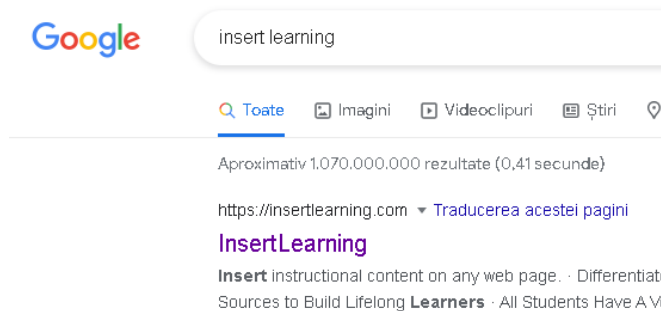


## ANEXA 4

### Mini-ghid de utilizare a aplicației educaționale InsertLearning

Prof. itinerant și de sprijin Grigoriu Alina-Ștefana

**InsertLearning** este o extensie Google Chrome (cu aplicații pentru Android și iOS) care permite profesorilor să transforme orice site într-o lecție online interactivă. Este disponibilă o versiune gratuită de probă, dar utilizarea extensivă va necesita versiunea plătită.



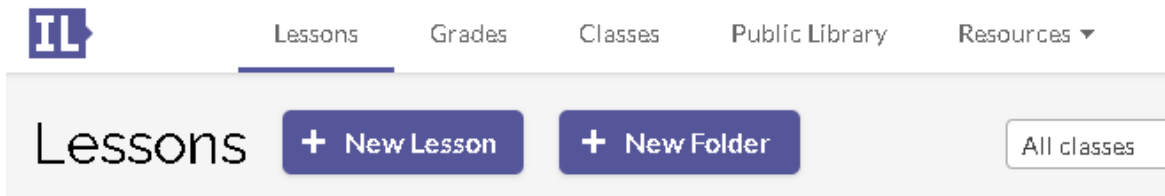
Pentru a descărca extensia se dă căutare pe Google după cuvintele-cheie „insert learning” și se accesează pagina oficială.

Pe pagina [insertlearning.com](https://insertlearning.com) se dă click pe „Add to Chrome”, se face autentificarea cu un cont Google, se selectează rolul (de elev sau profesor) și, după descărcarea automată a extensiei, se poate trece la crearea primei lecții.

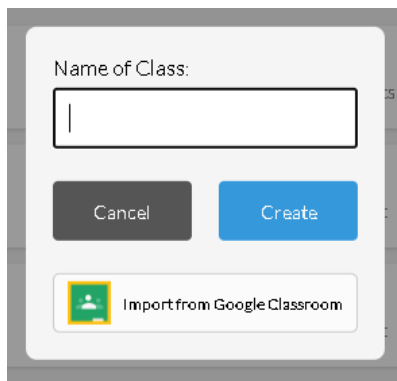
Insert instructional content on any web page.



Add to Chrome It's free

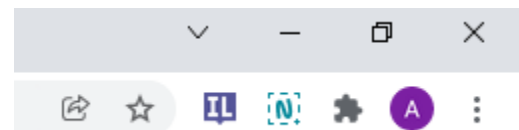


Pe ecran vor apărea secțiunile Lessons (Lecții), unde vom găsi ulterior toate lecțiile create, Grades (Note), unde putem alege să vedem notele pe lecții, clase sau individual, Classes (Clase), unde putem vedea toate clasele adăugate, și Public Library (Biblioteca), de unde putem folosi lecții create de alți profesori.



Unul din avantajele oferite de InsertLearning este că poate importa clasele deja create pe Google Classroom, ușurându-se astfel atribuirea lecțiilor, a sarcinilor, precum și notarea centralizată a elevilor. Se dă click pe „Import from...” și se selectează clasa dorită; alternativ, clasele pot fi create direct în această extensie.

Primul pas în conceperea unei lecții este accesarea oricărei pagini web pe care profesorul vrea să o utilizeze în procesul educativ (ex. wikipedia, brainly etc.). Când pagina a fost aleasă se dă click pe iconița InsertLearning (IL) din bara de sus a browserului, fapt care activează extensia și face să apară o bară albastră laterală cu opțiuni.





Prin selectarea din bara laterală a opțiunii **Highlighter** (Evidențiator – simbol creion) putem colora fundalul anumitor cuvinte și secvențe în diferite culori, pentru a ușura elevilor urmărirea esențialului de pe site-ul ales.



**Textul narativ** literar prezintă personaje care iau parte la acțiune narativă la alta, se realizează

#### 1. Definiția textului narativ

**Textul narativ (epic) literar**: naratorul relatează **evenimente** care au loc în parte direct sau indirect pe un **spatiu și timp**.

**Textul narativ (epic) literar** reprezintă un text în care se povestește. Cuvântul narativ vine de la a narra, adică a povesti. Textul narativ este un text în care se povestește.

De asemenea, un cuvânt/ o secvență evidențiată poate primi o notă explicativă scrisă din partea profesorului dacă apăsăm pe semnul + după selectarea cuvântului.

O altă opțiune din bara laterală este „**Sticky Note**”, buton care ne permite să presăram informații, indicații, să amintim ceva elevilor sau să evidențiem corelații.



Insert a Sticky Note

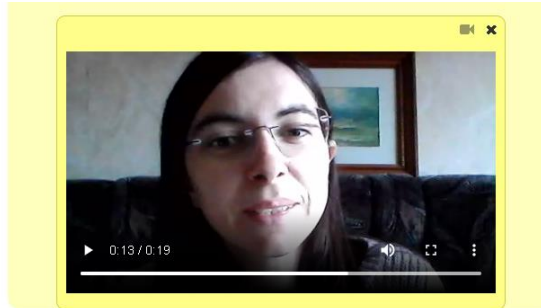
naratorul relatează **evenimente**, întâmplări reale sau imaginare, la care iau parte direct sau indirect **personajele** textului literar, într-un anumit **cadru spațial și temporal**.

Așa cum puteți vedea, răspunsul dat de utilizator pe brainly corespunde cu definiția, chiar dacă nu sunt folosite exact aceleași cuvinte.

Narațiunea este modul de expunere specific următoarelor **specii ale genului epic**:



Pe lângă notițele scrise, un mod de a face lecția foarte atractivă este inserarea notițelor video prin apăsarea pe butonul cu cameră de filmat de lângă x; ne putem cu ușurință înregistra oferind clarificări și îndrumări de parcurgere a secvenței/ lecției.



**Textul narativ** literar prezintă o succesiune de fapte, **întâmplări**, evenimente la care iau parte **personaje**; înlănțuirea întâmplărilor, trecerea de la o secvență

Cea de-a treia opțiune oferită de InsertLearning este adăugarea de întrebări individuale pentru elevi. Întrebările pot avea răspuns deschis sau pot avea variante de răspuns. Profesorul selectează care răspuns este corect sau dacă este o întrebare cu răspunsuri multiple.



Insert a Question

? Ce fel de narator este prezent în secvența „Am șovăit mult până să deschid ușa pentru a intra în noua mea clasă”? Edit	
a) narator obiectiv martor	<input type="checkbox"/>
b) narator obiectiv omniscient	<input type="checkbox"/>
c) narator subiectiv	<input checked="" type="checkbox"/>
d) nu există narator	<input type="checkbox"/>



Centrul Școlar pentru Educație Incluzivă „Alexandru Roșca”, Piatra Neamț  
Strada 1 Decembrie 1918, nr. 68, Piatra Neamț  
Telefon: 0233 21 11 01; e-mail: [csei\\_alrosca@yahoo.com](mailto:csei_alrosca@yahoo.com); site: [www.cseialrosca.ro](http://www.cseialrosca.ro)



Special Teachers for Special Needs / 2019-1-RO01-KA101-061989



Erasmus+

Pentru adăugarea întrebărilor se selectează butonul „**Insert a Question**”, se alege locul în care va fi plasată întrebarea și se scrie textul acesteia. Dacă nu tastăm niciun răspuns va rămâne o întrebare deschisă. Dacă dăm variante va trebui să o bifăm pe cea corectă, pentru ca aplicația să verifice automat răspunsurile elevilor.

? Edit Question Points: 2

Question Stem: *Click here to select a stem*

Care este cel mai lung moment al subiectului?

Profesorul stabilește în aplicație punctajul pe care elevul îl poate câștiga la fiecare întrebare, suma punctelor acumulate într-o lecție fiind vizibilă pentru cadrul didactic în dreptul fiecărui elev în secțiunea „**Grades**”.

Insert a Discussion

Ce naratiuni (romane, nuvele, basme...) cunoașteti deja? Edit Post

Show: All classes

Alina - Stefana Grigoriu Jan 6 at 8:22pm  
Basmul „Harap-Alb”

Alina - Stefana Grigoriu Jan 7 at 5:34pm  
„Popa Tandă”

Alina - Stefana Grigoriu Jan 7 at 5:35pm  
„Capra cu trei iezi” de Ion Creangă

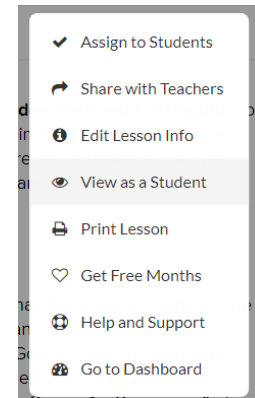
Response...

răspunsuri date de elevi vor fi vizibile pentru toată clasa.

Ultima dintre opțiunile de bază oferite de InsertLearning este deschiderea unei discuții de grup în cadrul lecției: se selectează iconița „**Insert a Discussion**”, se alege locul și tema discuției, după care orice

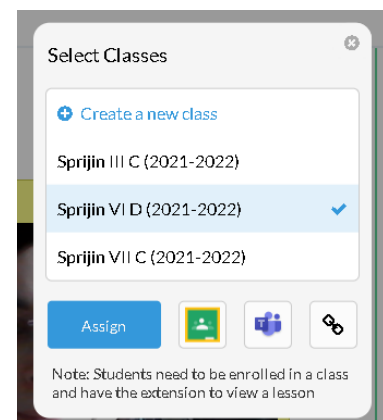


Lecția poate fi previzualizată înainte de trimitere, așa cum ar apărea ea pentru elevi, folosind butonul cu trei puncte din bara laterală și selectând „View as a student”. Pentru a continua editarea trebuie selectată înapoi opțiunea „View as a teacher”.



Când lecția este gata pentru a fi trimisă elevilor se selectează din bara laterală iconița IL sau „Assign”, care atribuie clasei dorite materialul pregătit. Elevii pot primi din secțiunea „Classes” link și cod de acces prin apăsarea pe butonul cu binoclu din dreptul fiecărei clase.

În concluzie, InsertLearning este o unealtă interactivă foarte bună care poate amplifica experiența de învățare a elevilor furnizând o gamă largă de opțiuni care pot fi adăugate paginilor web. Aplicația poate ajuta elevii să înțeleagă și să reflecte asupra conținutului în moduri variate.



Versiunea gratuită limitează numărul de lecții care pot fi create folosind acest instrument, însă numărul de elevi cu care se poate partaja o lecție este nelimitat, precum și accesul la toate opțiunile InsertLearning. Aceste aspecte recomandă utilizarea aplicației, în special în contextul învățării online, blended learning sau flipped classroom, în context pandemic și post-pandemic.